

Обезопасяване на роботизиран палетизатор.

Приложение:

Обезопасяване на палетизатор с роботизирана техника.

Предизвикателство:

Голяма площ с множество точки за достъп.

Решение:

XS26-2 разширяем контролер за безопасност.

Предимства:

Може да добавите до осем модула за разширение.

Роботизираните палетизатори създават много опасни среди и изискват няколко мерки за безопасност, за да се предотврати увреждане на служителите и материала.

Персоналът се нуждае от система за наблюдение на състоянието, която им позволява да проследяват работата на машината и да гарантират, че няма опасности за безопасността.

Защитните светлинни екрани, използвани за наблюдение на палетизатора, трябва да имат заглушаване, превключватели на портата и аварийни стоп бутони. Решението за предпазване също трябва да предпазва два конвейера, които излизат, два входни конвейера и вход за мотокар, където се доставят празни палети.

Описание:

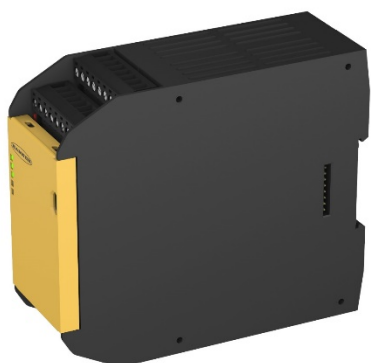
XS26-2 на Banner Engineering е гъвкав, лесен за използване контролер за безопасност с интуитивна среда за програмиране, с капацитет за управление на текущи машинни процеси и гъвкавост за добавяне до осем модула за разширение на I / O разширение, докато автоматизацията на машината расте или се променя.

Поддържа се широк спектър от устройства за безопасност, което позволява да се конфигурират и изтеглят сложни приложения в контролера за минимално количество време за ефективно въвеждане в експлоатация на машината.

Множеството изгледи на софтуера позволяват лесно наблюдение чрез раздела със схемата на свързване, стъпаловидната логика и раздела за обобщение на конфигурацията.

Препоръчани продукти:

Разширяем сейфти контролер XS26-2.



Източник: Banner Engineering Corp.

Съставил: Ивайло Иванов ©

СЕНЗОМАТ ООД