



## Наблюдение на движението и избягване на сблъсъци на кораби на пристанище.

Приложение:

Мониторинг на кораби при влизане и излизане от пристанище.

Предизвикателство:

Много голям сензорен обхват.

Решение:

R-Gage QT50R Радарен сензор.

Предимства:

Обхват 24 м и не се влияе от метеорологичните условия.

За да се установи и поддържа ефективен оперативен ред, целият трафик на кораба трябва да се наблюдава, когато влиза и излиза от пристанищата. Надеждната сензорна

технология може да засича корабите, когато влизат в пристанището, като помагайки на работниците лесно да проследяват пратките и да контролират трафика, за да избегнат сблъсъци.

Засичането на кораби може да бъде трудно заради вятъра и вълните, размера / вида на кораба и шума от близко разстояние. Сензорните решения трябва точно да откриват пристигането на кораба, да уведомяват работниците и да издържат на агресивни условия на околната среда.

Описание:

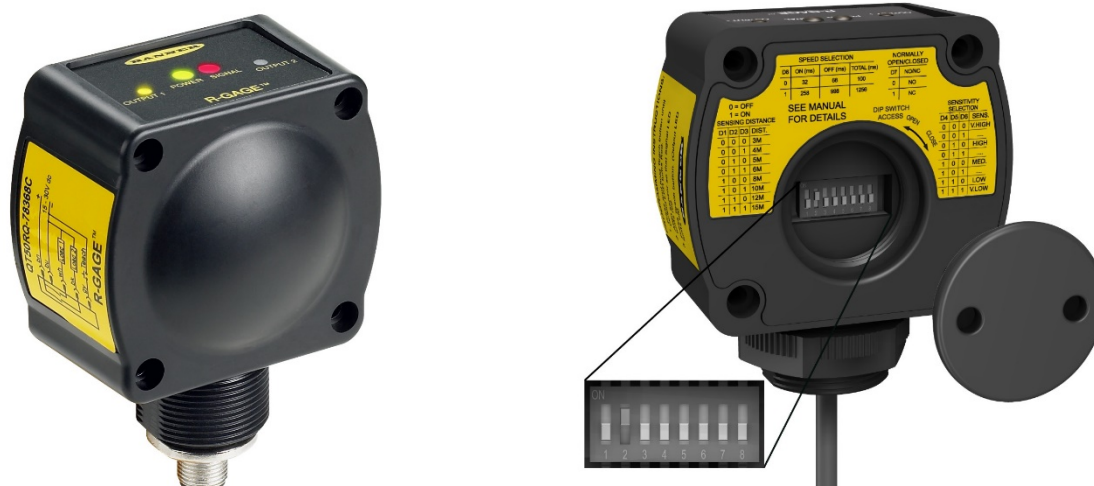
Радарният сензор, използван за откриване на кораби в пристанищата, действа като аларма за близост и подпомага избягването на сблъсък в обхвата, до които звукът и видимата светлина не могат да достигнат. Когато корабът се приближи до дока, радарният сензор R-Gage QT50R на Banner използва радиовълни, за да определи местоположението на кораба и излъчва изходен сигнал към индикаторната светлина или безжичната мрежа. Това незабавно уведомява работниците, за да могат да натоварят или разтоварят кораба според нуждите.

R-Gage използва честотно модулиран радар с непрекъсната вълна (FMCW) за разпознаване на движещи се обекти, независимо от условията на околната среда. Функциите на сензора не се влияят от вятър, дъжд, мъгла, светлина, влажност и температура на въздуха, което го прави идеален за приложения на пристанище на открито. R-Gage се предлага с опция за защита от дъжд - показана в това приложение - за осигуряване на допълнителна защита от суровите метеорологични условия.

Радарният сензор разпознава обекти до определено разстояние, игнорира обекти и фонове извън зададената точка, което позволява точното засичане на кораба. Сензорът за движение R-Gage лесно се настройва и конфигурира с избор на чувствителност и обхват, с разстояние до 24 м.

Препоръчани продукти:

Радарен сензор за предотвратяване на сблъсък от серия QT50R с широк лъч (90 ° x 76 °).



Високочувствителни радарни сензори, идеални за избягване на сблъсъци на бордовото мобилно оборудване, като стекери за достигане, мотокари и минни превозни средства.

Четвърто поколение FMCW радар откриващ движещи се и неподвижни обекти. По-висока чувствителност и по-дълъг обхват. Регулируемо поле за определяне – игнориране на обекти извън зададената точка. Лесна настройка и конфигуриране на обхват, чувствителност и изход с прости DIP ключета.

Сензорните функции не се влияят от вятър, дъжд или сняг, мъгла, влажност, температура на въздуха или светлина. Сензорът работи в индустриална, научна и медицинска (ISM) телекомуникационна честота, не се изисква специален лиценз. Здравият IP67 корпус издържа на тежки условия.

Източник: Banner Engineering Corp.

Съставил: Ивайло Иванов ©

СЕНЗОМАТ ООД